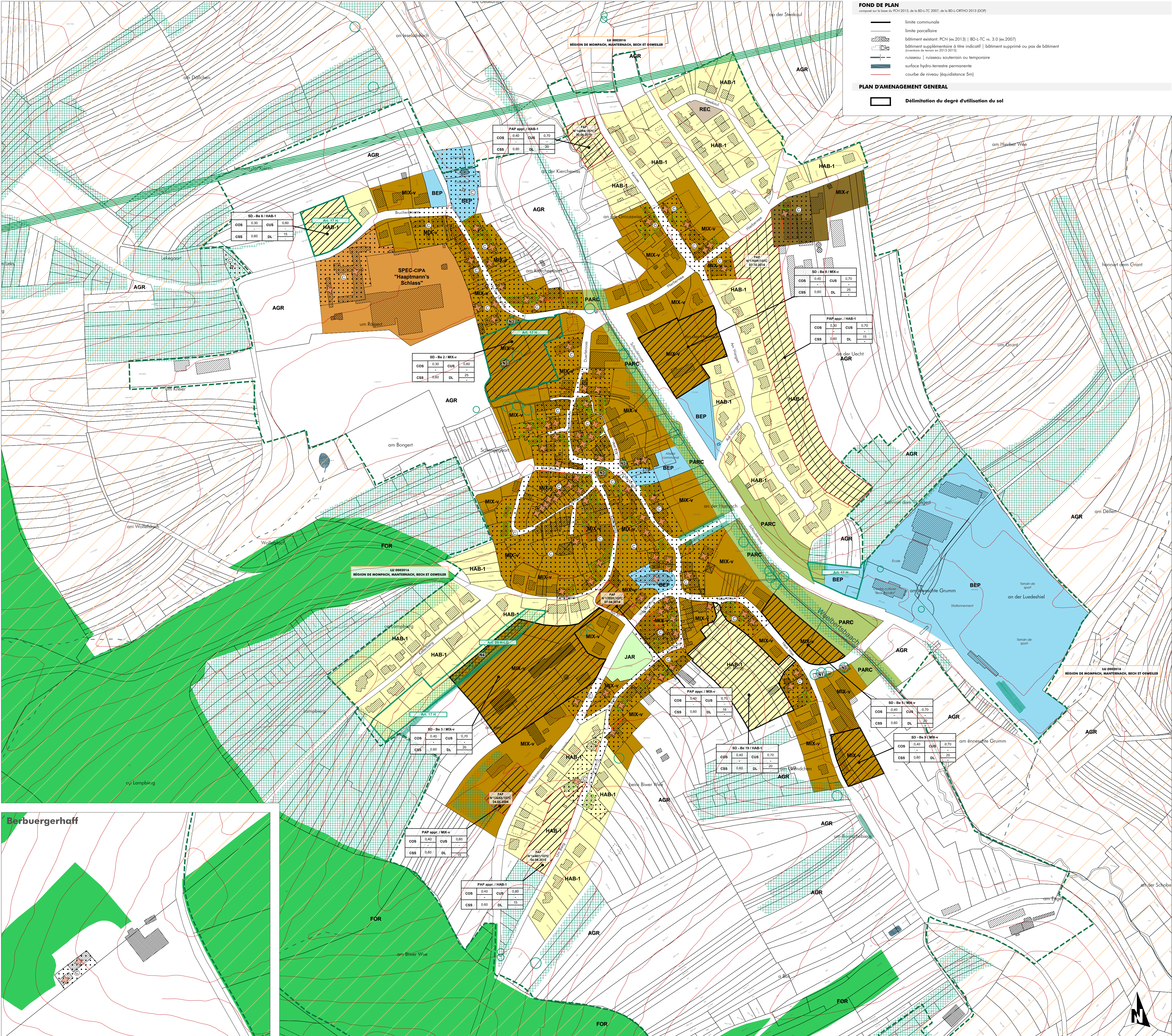


Plan d'aménagement général - Localité de Berbourg



FOND DE PLAN
composé sur la base du PCN 2013, de la BD-LTC 2007, de la BD-LCORTHO 2013 (DGP)

— limite communale
— limite paroissiale
— bâtiment existant: PCN (juin 2013) | BD-LTC v. 3.0 (juin 2007)
— bâtiment supplémentaire à titre indicatif | bâtiment supprimé ou pas de bâtiment (inventaire de terrain en 2013/2015)
— ruissseau | ruissseau souterrain ou temporaire
— surface hydro-terrestre permanente
— courbe de niveau (équidistance 5m)

PLAN D'AMÉNAGEMENT GÉNÉRAL
— Délimitation du degré d'utilisation du sol

ZONES URBANISÉES OU DESTINÉES À ÊTRE URBANISÉES

Zones d'habitation
HAB-1 zone d'habitation 1

Zones mixtes
MIX-v zone mixte villageoise
MIX-r zone mixte rurale

Zones de bâtiments et équipements publics
BEP zone de bâtiments et d'équipements publics - Équipements techniques alimentation en eaux potables, assainissement et rétention des eaux
BEP-et

Zones d'activités
ECO-c1 zone d'activités économiques communale type 1
ECO-c1-b zone d'activités économiques communale type 1 "transformation de bois"

Zones de sports et de loisirs
REC zone d'activités de plein air

Zones de jardins familiaux
JAR

Zones spéciales
SPEC-CIPA zone spéciale "Haupmann's Schloss" - CIPA (Centre Intégré pour Personnes Âgées)

Zones de gares ferroviaires et routières
GARE

Représentation schématique du degré d'utilisation du sol pour les zones soumises à un plan d'aménagement particulier "nouveau quartier":

Dénomination de la ou des zones	
COS	max. min.
CUS	max. min.
CSS	max. min.
DL	max. min.

ZONES DESTINÉES À RESTER LIBRES

AGR Zones agricoles
FOR Zones forestières *
PARC Zones de parc public

ZONES SUPERPOSÉES

Zones soumises à un plan d'aménagement particulier "nouveau quartier"
Zones délimitant les plans d'aménagement particulier "nouveau quartier" approuvés

Zones de servitudes "urbanisation"

Servitude	Urbanisation
N1	alignement d'arbres
N2	groupe d'arbres
N3	arbres isolés
N4	haie
N5	boisquets
N6	mur en pierres sèches

Secteurs protégés d'intérêt communal
secteur protégé de type "environnement construit"
patrimoine bâti: immeubles protégés (patrimoine) | objets protégés (autres constructions: chapelles, calvaires, croix de chemins, ports, etc.)
gabarits protégés | alignements protégés

ZONES OU ESPACES DÉFINIS EN EXÉCUTION DE DISPOSITIONS LÉGALES, RÉGLEMENTAIRES OU ADMINISTRATIVES SPÉCIFIQUES RELATIVES

à la protection de la nature et des ressources naturelles
zones Natura 2000 - source: MDDI, version 09.2015
zone protégée d'intérêt national et réserve naturelle - source: MDDI, version 01.2014
NATURA 2000 Floro-Fauna-Habitat-Schutzgebiete (MDDI, 09.2015)
NATURA 2000 Naturdenkmale (MDDI, 09.2015)
NATURA 2000 EU-Vogelschutzgebiete (MDDI, 09.2015)
Nationale Naturschutzgebiete (MDDI, 09.2015)
Natura 2000 Natura 2000 (MDDI, 09.2015)

à la protection des sites et monuments nationaux
aux réseaux d'infrastructures de transport national - source: Liste des SMN, 11.2015

à la gestion de l'eau - zones inondables (TIMIS)
source: ACE, mai 2014
HQ 10
HQ 100
HQ extrême

INDICATIONS SUPPLÉMENTAIRES (à titre indicatif et non exhaustif)

Lignes électriques
source: BD-LTC 2007, CREOS 2007
à haute tension 220 kV
à haute tension 65 kV
à moyenne tension 20 kV

Rezeaux de circulation (chemin de fer)
source: BD-LTC 2007
ligne ferroviaire

Cartographie du bruit (LDEN)
source: AGC 2011
≥55 dB(A) rail
≥55 dB(A) routes principales

Biotoques, habitats ou habitats d'espèces tombant sous le régime de l'article 17
source: Natura 2000, PROCHOR, COC, 18.ENGHEERING, COC 2013 - 2016
biotope - habitat Natura 2000 H2014, autres remarquables H2014, biotope - zones urbanisées ou destinées à être urbanisées COC 2013 - 2016

Habitats d'espèces tombant sous le régime de l'article 20
Art. 17 habitat - habitats espèces protégées
Art. 17 biotope - éléments architecturaux protégés
Art. 17 biotope - éléments linéaires protégés
Art. 17 biotope - éléments ponctuels protégés

Compensation d'habitats essentiels tombant sous le régime de l'article 20
Art. 20 habitat - habitat de chasse essentiel
Art. 20 habitat - ligne directrice essentielle
zone / surface pour compensation éventuelle d'habitats essentiels (CE)

Ref. n°: 107C/005/2016

Date	Événement
22.06.2016	Saisine du Conseil Communal
26.10.2016	Avis de la Commission d'Aménagement
07.11.2016	Avis du Ministère du Développement et des Infrastructures
06.10.2017	Vote du Conseil Communal
24.01.2018	Vote complémentaire du Conseil Communal
04.05.2018	Approbation du Ministre de l'Intérieur
01.02.2018	Approbation du Ministre du Développement durable et des Infrastructures

PCN 2013 - ORIGINE CADASTRE: DROITS RÉSERVÉ À L'ÉTAT DU GRAND DUCHÉ DE LUXEMBOURG
BD-LTC 2007 - ORIGINE CADASTRE: DROITS RÉSERVÉ À L'ÉTAT DU GRAND DUCHÉ DE LUXEMBOURG
COC 2007 - MINISTÈRE DE L'ENVIRONNEMENT: DROITS RÉSERVÉ À L'ÉTAT DU GRAND DUCHÉ DE LUXEMBOURG

Concept Conseil Communication
en urbanisme, aménagement du territoire et environnement

COC v. 3.1
3, bd. de l'Albette
L-1124 Luxembourg
Tel.: (+352) 26 68 41 29
Fax: (+352) 26 68 41 27
Mail: info@ccc.lu

Maitre d'ouvrage: Administration communale de Montmarch
Projet: Plan d'Aménagement Général
Objet: PAG - Localité de Berbourg

Modifications	de	Date	Indice
Plan après avis et réclamations	C. Rabe	19.07.2017	A
Plan pour vote complémentaire suivant courrier du MDDI en date du 18.12.2017 (Ref. n°: 76.341/CL)	C. Rabe	09.01.2018	B

Échelle: 1 / 2.500
Plan n°: 0522_pag_Be
Indice: B
Date: 08.06.2016
Élaboré: S. Behrensmeyer
Contrôlé: S. Behrensmeyer
Validé: U. Truffer

Chaque action soumise au contrôle des plans préliminaires. Ce plan ne peut être soumis à un tel contrôle d'urbanisme de l'Etat. Ce plan ne peut être soumis à un tel contrôle d'urbanisme de l'Etat. Ce plan ne peut être soumis à un tel contrôle d'urbanisme de l'Etat.