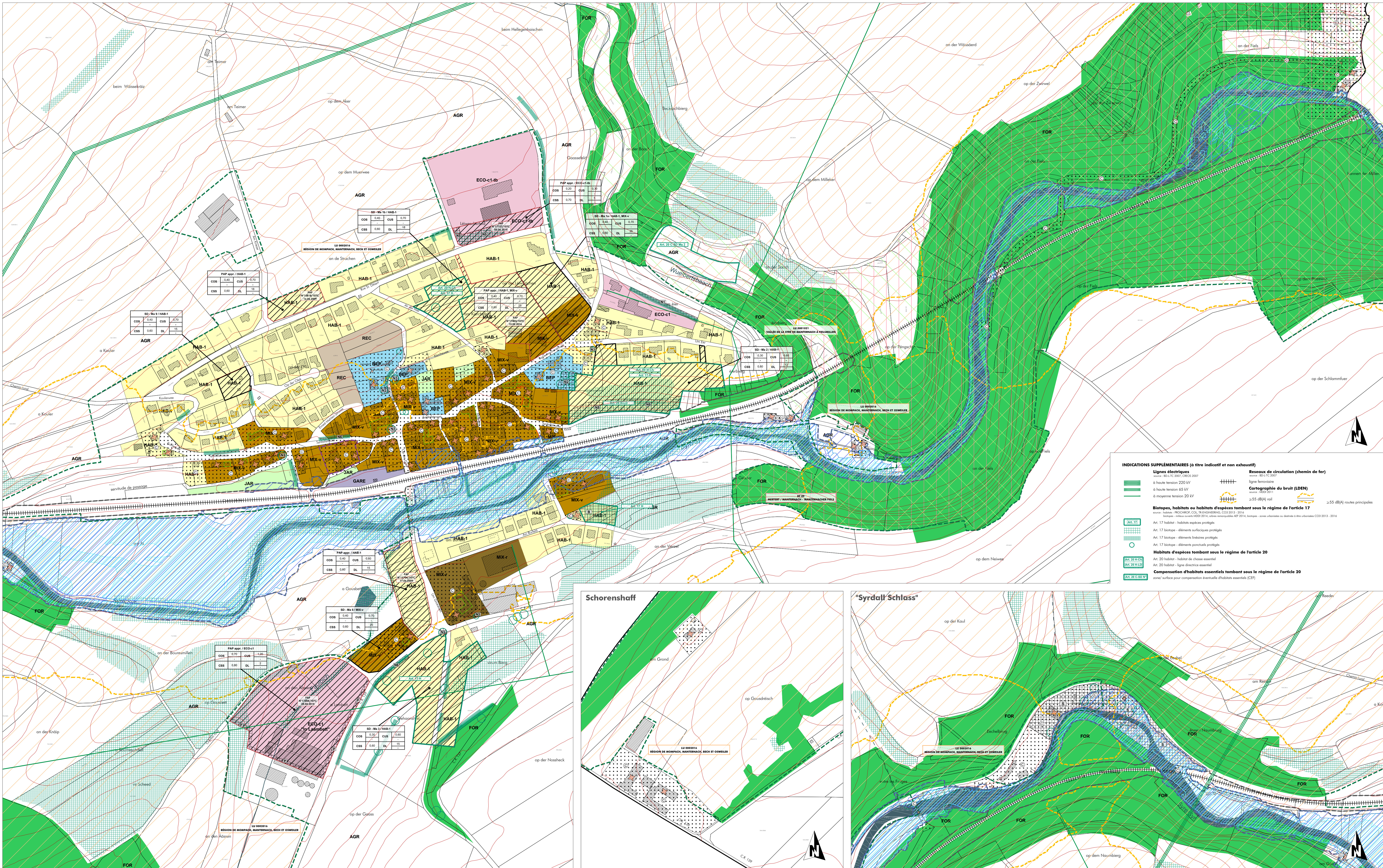


Plan d'aménagement général - Localité de Manternach



FOND DE PLAN
Légende des symboles de base du POG 2013, du RLU TC 2007, du RLU CEMO 2013 (COP)

PLAN D'AMÉNAGEMENT GÉNÉRAL
Délimitation du degré d'utilisation du sol

ZONES URBANISÉES OU DESTINÉES À ÊTRE URBANISÉES
Zones d'habitation
Zones mixtes
Zones de bâtiments et équipements publics
Zones d'activités
Zones de sports et de loisirs
Zones de jardins familiaux
Zones spéciales
Zones de gares ferroviaires et routières

Représentation schématisée du degré d'utilisation du sol pour les zones soumises à un plan d'aménagement particulier "nouveau quartier"

ZONES DESTINÉES À RESTER LIBRES
Zones agricoles
Zones forestières

Indications supplémentaires (à titre indicatif et non exhaustif)
Lignes électriques
Réseaux de circulation (chemin de fer)
Cartographie du bruit (LdBm)
Biotope, habitats ou habitats d'espèces tombant sous le régime de l'article 17
Habitats d'espèces tombant sous le régime de l'article 20
Compensation d'habitats essentiels tombant sous le régime de l'article 20

ZONES OU ESPACES DÉFINIS EN EXÉCUTION DE DISPOSITIONS LÉGALES, RÉGLEMENTAIRES OU ADMINISTRATIVES SPÉCIFIQUES RELATIVES
à la protection de la nature et des ressources naturelles
à la protection des sites et monuments nationaux
à la gestion de l'eau - zones inondables (TIMIS)

Concept Conseil Communication
en urbanisme, aménagement du territoire et environnement

Administration communale de Manternach
Plan d'aménagement général
PAG - Localité de Manternach

Modifications
Plan après avis et réclamations

Echelle: 1 / 2.500
Plan n°: 0522 pag. Ma
Date: 08.06.2016
Elaboré: S. Behrensmeier
Comité: S. Behrensmeier
Validé: U. Truffner

