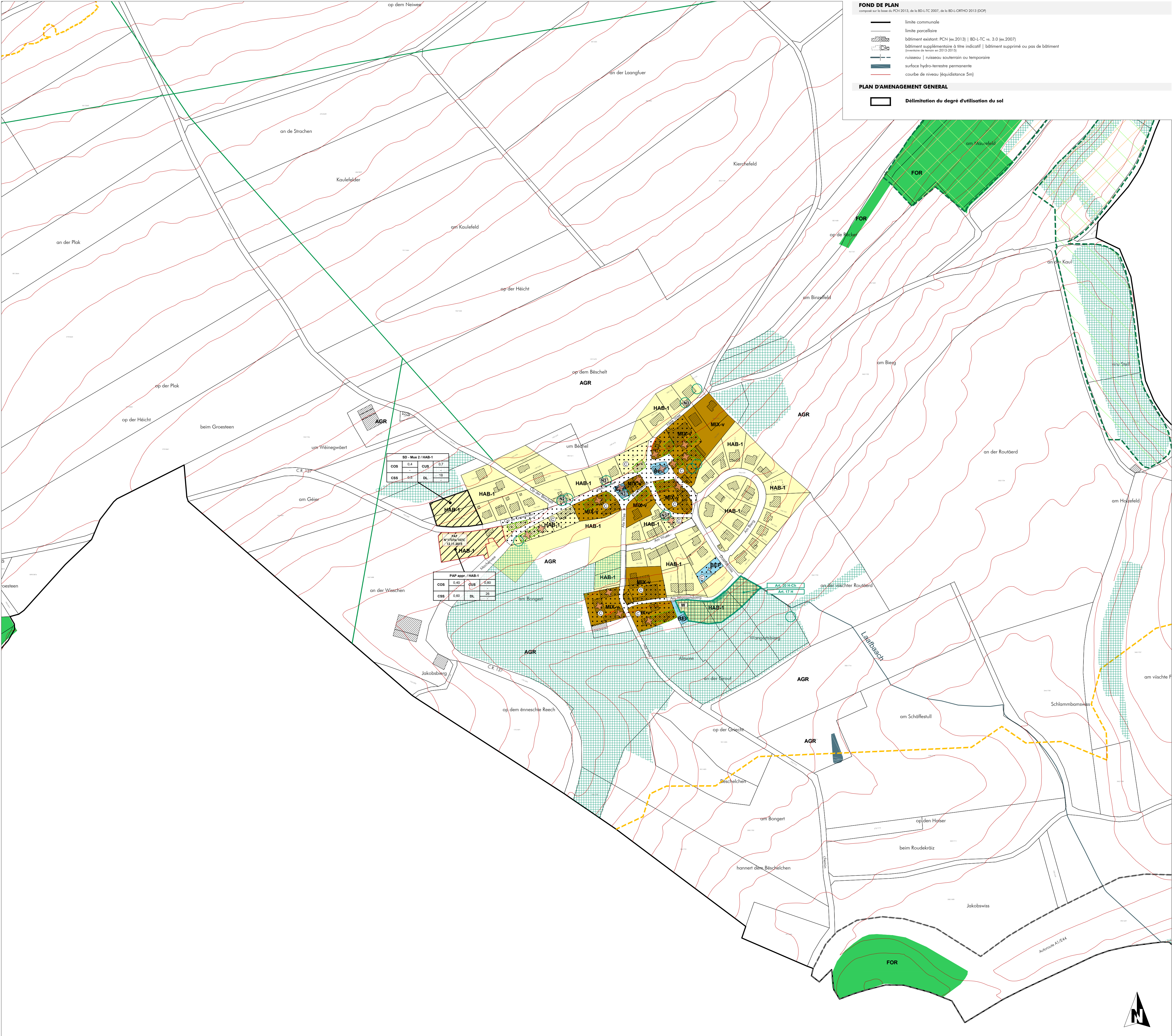


Plan d'aménagement général - Localité de Münschecker



**ZONES URBANISÉES OU DESTINÉES À ÊTRE URBANISÉES**

**Zones d'habitation**  
zone d'habitation 1

**Zones mixtes**  
zone mixte villageoise  
zone mixte rurale

**Zones de bâtiments et équipements publics**  
zone de bâtiments et d'équipements publics - équipements techniques alimentation en eaux potables, assainissement et rétention des eaux

**Zones d'activités**  
zone d'activités économiques communale type 1  
zone d'activités économiques communale type 1 "transformation de bois"

**Zones de sports et de loisirs**  
zone d'activités de plein air

**Zones de jardins familiaux**  
**Zones spéciales**  
zone spéciale "Haupmann's Schlass" - CIPA (Centre Intégré pour Personnes Agées)

**Zones de gares ferroviaires et routières**

**Représentation schématique du degré d'utilisation du sol pour les zones soumises à un plan d'aménagement particulier "nouveau quartier"**

Dénomination de la ou des zones	
<b>CO5</b>	max. min.
<b>CUS</b>	max. min.
<b>CSS</b>	max. min.
<b>DL</b>	max. min.

**ZONES DESTINÉES À RESTER LIBRES**

**Zones agricoles**  
**Zones forestières \***

**Zones de parc public**

\* Les zones forestières sont indiquées sur base de l'ORS 2007 actualisée sur base de l'orthophoto 2013 (DOP) et d'un inventaire de terrain partiel en 2009/2015, dans et sur le pourtour direct des agglomérations et des extensions à urbaniser. La délimitation des zones forestières à l'égard des zones d'agglomération est indicative et doit faire, le cas échéant, l'objet d'un examen sur le terrain.

**ZONES SUPERPOSÉES**

**Zones soumises à un plan d'aménagement particulier "nouveau quartier"**  
**Zones délimitant les plans d'aménagement particulier "nouveau quartier" approuvés**

**Zones de servitudes "urbanisation"**

<b>[B]</b> servitude "urbanisation - milieu naturel"	<b>[B]</b> servitude "urbanisation - passage"
<b>[B]</b> servitude "urbanisation - à conserver**"	<b>[B]</b> servitude "urbanisation - Am Burfeld"
<b>N1</b> - alignement d'arbres	<b>[B]</b> servitude "urbanisation - Syrdall Schlass"
<b>N2</b> - groupe d'arbres	<b>[W]</b> servitude "urbanisation - Am Wangembierg"
<b>N3</b> - arbre isolé	
<b>N4</b> - haie	
<b>N5</b> - bosquets	
<b>N6</b> - mur en pierres sèches	

\*\* la cas échéant, contrôle des bords.

**Secteurs protégés d'intérêt communal**  
secteur protégé de type "environnement naturel"

patrimoine bâti:  
immeubles protégés (patrimoine) | objets protégés (autres constructions: chapelle, calvaire, croix de chemin, puits etc.)

gabarits protégés | alignements protégés

**ZONES OU ESPACES DÉFINIS EN EXÉCUTION DE DISPOSITIONS LÉGALES, RÉGLEMENTAIRES OU ADMINISTRATIVES SPÉCIFIQUES RELATIVES**

**à la protection de la nature et des ressources naturelles**  
**zones Natura 2000** - source: MDDI, version 09 2015  
**zone protégée d'intérêt national et réserve naturelle** - source: MDDI, version 01 2014

**NATURA 2000** Flora-Fauna-Habitat-Schutzgebiete (MDDI, 09 2015)  
LU0001021 "Vallée de la Sûre de Marnbach à Felsend" (MDDI, 09 2015)  
NATURA 2000 EU-Vogelschutzgebiet  
LU0002016 "Région de Hunsrück, Moselle, Rhen" (MDDI, 09 2015)  
Nationale Naturerschutzbereich (MDDI, 09 2015)  
BfOP "Mörschen-Mörschen-Mörschen-Feld"

**à la protection des sites et monuments nationaux** - source: Liste des SMN, 11 2015

**aux réseaux d'infrastructures de transport national**

**à la gestion de l'eau - zones inondables (TIMIS)** - source: AGE, mai 2014  
définies en 2013 selon la Directive 2007/60/CE

HQ 10  
HQ 100  
HQ extrême

**INDICATIONS SUPPLÉMENTAIRES (à titre indicatif et non exhaustif)**

**Lignes électriques**  
source: BD-LTC 2007, CREOS 2007  
à haute tension 220 kV  
à haute tension 65 kV  
à moyenne tension 20 kV

**Rezeaux de circulation (chemin de fer)**  
source: BD-LTC 2007  
ligne ferroviaire

**Cartographie du bruit (LDEN)**  
source: MDDI 2011  
≥55 dB(A) rail  
≥55 dB(A) routes principales

**Biotopes, habitats ou habitats d'espèces tombant sous le régime de l'article 17**  
source: habitats - RECHERCHES, COL. TR-ENGINEERING, CO5 2013 - 2016  
Biotopes - milieu couverts MDDI 2014, arbres remarquables AEP 2014, biotopes - zones urbanisées ou destinées à être urbanisées CO5 2013 - 2016

Art. 17 habitat - habitats espèces protégés  
Art. 17 biotope - éléments superficiels protégés  
Art. 17 biotope - éléments linéaires protégés  
Art. 17 biotope - éléments ponctuels protégés

**Habitats d'espèces tombant sous le régime de l'article 20**  
Art. 20 habitat - habitat de chasse essentiel  
Art. 20 habitat - ligne directrice essentielle

**Compensation d'habitats essentiels tombant sous le régime de l'article 20**  
source: surface pour compensation éventuelle d'habitats essentiels (CEP)

Ref. n°: 107C/005/2016	
Saisine du Conseil Communal	22.06.2016
Avis de la Commission d'Aménagement	26.10.2016
Avis du Ministère du Développement et des Infrastructures	07.11.2016
Vote du Conseil Communal	06.10.2017
Vote complémentaire du Conseil Communal	24.01.2018
Approbation du Ministre de l'Intérieur	04.05.2018
Approbation du Ministre du Développement durable et des Infrastructures	01.02.2018

PCN 2013 - ORIGINE CADASTRE: DROITS RESERVE A L'ETAT DU GRAND DUCHÉ DE LUXEMBOURG	
BD-LTC 2007 - ORIGINE CADASTRE: DROITS RESERVE A L'ETAT DU GRAND DUCHÉ DE LUXEMBOURG	COPIE ET REPRODUCTION INTERDITES
ORS 2007 - MINISTÈRE DE L'ENVIRONNEMENT: DROITS RESERVE A L'ETAT DU GRAND DUCHÉ DE LUXEMBOURG	COPIE ET REPRODUCTION INTERDITES

**Concept Conseil Communication**  
en urbanisme, aménagement du territoire  
et environnement

CO5 à p.1  
3, bd. de l'Albette  
L-1124 Luxembourg  
Tel.: (+352) 26 68 41 29  
Fax: (+352) 26 68 41 27  
Mail: info@co5.lu

Maitre d'ouvrage: Administration communale de Montanach

Projet: Plan d'Aménagement Général

Objet: PAG - Localité de Münschecker

Modifications	de	Date	Indice
Plan après avis et réclamations	C. Rabe	19.07.2017	A
Plan pour vote complémentaire suivant courrier du MDDI en date du 18.12.2017 (Ref. n°: 76.341/CL)	C. Rabe	09.01.2018	B
Modification suite aux réclamations	C. Rabe	17.05.2018	C

Echelle: 1 / 2.500	Plan n°: 0522_pag_Mue	Chaque édition finale et finale les plans précédents. Ce plan ne peut être imprimé à un tiers sans l'autorisation de l'auteur. Ce plan ne peut être reproduit, même partiellement, sans l'autorisation écrite de l'auteur. Ce plan ne peut être imprimé, même partiellement, sans l'autorisation écrite de l'auteur.
Indice: C	Date: 08.06.2016	
Élaboré: S. Behrensmeyer	Contrôlé: S. Behrensmeyer	Validé: U. Truffner