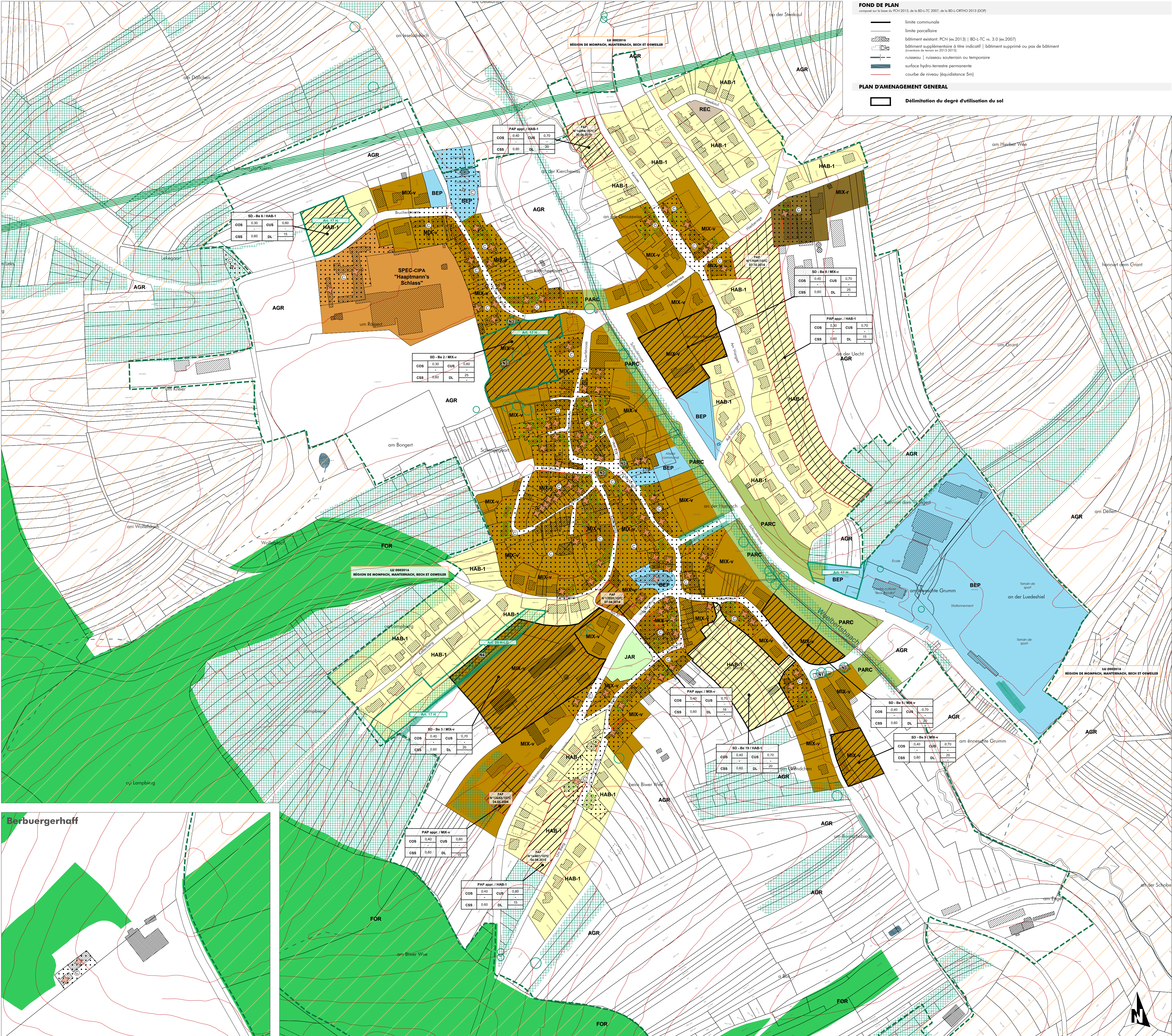


Plan d'aménagement général - Localité de Berbourg



FOND DE PLAN
composé sur la base du PCN 2013, de la BD-LTC 2007, de la BD-LCORTHO 2013 (DGP)

— limite communale
— limite paroissiale
— bâtiment existant: PCN (juin 2013) | BD-LTC v. 3.0 (juin 2007)
— bâtiment supplémentaire à titre indicatif | bâtiment supprimé ou pas de bâtiment (inventaire de terrain en 2013/2015)
— ruissseau | ruissseau souterrain ou temporaire
— surface hydro-terrestre permanente
— courbe de niveau (équidistance 5m)

PLAN D'AMÉNAGEMENT GÉNÉRAL

— Délimitation du degré d'utilisation du sol

ZONES URBANISÉES OU DESTINÉES À ÊTRE URBANISÉES

Zones d'habitation
HAB-1 zone d'habitation 1

Zones mixtes
MIX-v zone mixte villageoise
MIX-r zone mixte rurale

Zones de bâtiments et équipements publics
BEP zone de bâtiments et d'équipements publics - Équipements techniques alimentation en eaux potables, assainissement et rétention des eaux

Zones d'activités
ECO-c1 zone d'activités économiques communale type 1
ECO-c1-b zone d'activités économiques communale type 1 "transformation de bois"

Zones de sports et de loisirs
REC zone d'activités de plein air

Zones de jardins familiaux
JAR zone spéciale "Hauptmann's Schloss" - CIPA (Centre Intégré pour Personnes Âgées)

Zones spéciales
SPEC-CIPA zone spéciale "Hauptmann's Schloss" - CIPA (Centre Intégré pour Personnes Âgées)

Zones de gares ferroviaires et routières
GARE

Représentation schématique du degré d'utilisation du sol pour les zones soumises à un plan d'aménagement particulier "nouveau quartier":

Dénomination de la ou des zones	
COS	max. min.
CUS	max. min.
CSS	max. min.
DL	max. min.

ZONES DESTINÉES À RESTER LIBRES

AGR Zones agricoles
FOR Zones forestières *

ZONES SUPERPOSÉES

Zones soumises à un plan d'aménagement particulier "nouveau quartier"
Zones délimitant les plans d'aménagement particulier "nouveau quartier" approuvés

Zones de servitudes "urbanisation"

N1	servitude "urbanisation - milles nature" biotopes à conserver**
N1	alignement d'arbres
N2	groupes d'arbres
N3	arbres isolés
N4	haies
N5	boisements
N6	mur en pierres sèches

Secteurs protégés d'intérêt commun
secteur protégé de type "environnement construit"
patrimoine bâti: immeubles protégés (patrimoine) | objets protégés (autres constructions: chapelles, calvaires, croix de chemins, ports, etc.)
gabarits protégés alignements protégés

ZONES OU ESPACES DÉFINIS EN EXÉCUTION DE DISPOSITIONS LÉGALES, RÉGLEMENTAIRES OU ADMINISTRATIVES SPÉCIFIQUES RELATIVES

à la protection de la nature et des ressources naturelles
zones Natura 2000 source: MDDI, version 09.2015
zone protégée d'intérêt national et réserve naturelle source: MDDI, version 01.2014
NATURA 2000 Floro-Fauna-Habitat-Schutzgebiete (MDDI, 09.2015)
NATURA 2000 Natura 2000 de la Région de la Moselle et de la Sarre
NATURA 2000 EU-Vogelschutzgebiete (MDDI, 09.2015)
Nationale Naturschutzgebiete (MDDI, 09.2015)
Natura 2000 Natura 2000 de la Région de la Moselle et de la Sarre

à la protection des sites et monuments nationaux source: Liste des SMNH, 11.2015
aux réseaux d'infrastructures de transport national
à la gestion de l'eau - zones inondables (TIMIS) source: ACE, mai 2014
réf. 2013 selon la Directive 2007/60/CE
HQ 10
HQ 100
HQ extrême

INDICATIONS SUPPLÉMENTAIRES (à titre indicatif et non exhaustif)

Lignes électriques
source: BD-LTC 2007, CREOS 2007
à haute tension 220 kV
à haute tension 65 kV
à moyenne tension 20 kV

Rezeaux de circulation (chemin de fer)
source: BD-LTC 2007
ligne ferroviaire

Cartographie du bruit (LDEN)
source: AGC 2011
≥55 dB(A) rail
≥55 dB(A) routes principales

Biotopes, habitats ou habitats d'espèces tombant sous le régime de l'article 17
source: Natura 2000, PROCHOR, COC, 18.06.2016, COC 2013 - 2016
biotope - habitat Natura 2000 2014, autres remarquables 2014, biotope - zones urbanisées ou destinées à être urbanisées COC 2013 - 2016

Art. 17 habitat - habitats espèces protégés
Art. 17 biotope - éléments architecturaux protégés
Art. 17 biotope - éléments linéaires protégés
Art. 17 biotope - éléments ponctuels protégés

Habitats d'espèces tombant sous le régime de l'article 20
Art. 20 habitat - habitat de chasse essentiel
Art. 20 habitat - habitat de chasse essentiel

Compensation d'habitats essentiels tombant sous le régime de l'article 20
zone / surface pour compensation éventuelle d'habitats essentiels (CE)

Ref. n°: 107C/005/2016

Saisine du Conseil Communal	22.06.2016
Avis de la Commission d'Aménagement	26.10.2016
Avis du Ministère du Développement et des Infrastructures	07.11.2016
Vote du Conseil Communal	06.10.2017
Vote complémentaire du Conseil Communal	24.01.2018
Approbation du Ministre de l'Intérieur	04.05.2018
Approbation du Ministre du Développement durable et des Infrastructures	01.02.2018

PCN 2013 - ORIGINE CADASTRE: DROITS RESERVE A L'ETAT DU GRAND DUCHÉ DE LUXEMBOURG
BD-LTC 2007 - ORIGINE CADASTRE: DROITS RESERVE A L'ETAT DU GRAND DUCHÉ DE LUXEMBOURG
COC 2007 - MINISTRE DE L'ENVIRONNEMENT: DROITS RESERVE A L'ETAT DU GRAND DUCHÉ DE LUXEMBOURG

Concept Conseil Communication
en urbanisme, aménagement du territoire et environnement

COC v. 1.1
3, bd. de l'Albette
L-1124 Luxembourg
Tel.: (+352) 26 68 41 29
Fax: (+352) 26 68 41 27
Mail: info@coc.lu

Maitre d'ouvrage: Administration communale de Montmarch
Projet: Plan d'Aménagement Général
Objet: PAG - Localité de Berbourg

Modifications	de	Date	Indice
Plan après avis et réclamations	C. Rabe	19.07.2017	A
Plan pour vote complémentaire suivant courrier du MDDI en date du 18.12.2017 (Ref. n°: 76.341/CL)	C. Rabe	09.01.2018	B

Échelle: 1 / 2.500
Plan n°: 0522_pag_Be
Indice: B
Date: 08.06.2016
Élaboré: S. Behrensmeier
Contrôlé: S. Behrensmeier
Validé: U. Truffer

Chaque année, avant et après les élections, les plans sont mis à jour. Ce plan ne peut être utilisé à des fins autres que celles pour lesquelles il a été conçu. Ce plan ne peut être reproduit, ni même partiellement, sans l'autorisation écrite de l'Administration communale de Montmarch.



aux réseaux d'infrastructures de transport national

à la gestion de l'eau - zones inondables (TIMIS) source : AGE, mai 2014
définies en 2013 selon la Directive 2007/60/CE



HQ 10
HQ 100
HQ extreme

INDICATIONS SUPPLÉMENTAIRES (à titre indicatif et non exhaustif)

Lignes électriques

source : BD-L-TC 2007, CREOS 2007



à haute tension 220 kV
à haute tension 65 kV
à moyenne tension 20 kV



Reseaux de circulation (chemin de fer)

source : BD-L-TC 2007

ligne ferroviaire

Cartographie du bruit (LDEN)

source : MDDI 2011



≥ 55 dB(A) rail



≥ 55 dB(A) routes principales

Biotopes, habitats ou habitats d'espèces tombant sous le régime de l'article 17

source : habitats - PROCHIRP, COL, TR-ENGINEERING, CO3 2013 - 2016

biotopes - milieux ouverts MDDI 2014, arbres remarquables AEF 2014, biotopes - zones urbanisées ou destinée à être urbanisées CO3 2013 - 2016



Art. 17 habitat - habitats espèces protégés



Art. 17 biotope - éléments surfaciques protégés



Art. 17 biotope - éléments linéaires protégés



Art. 17 biotope - éléments ponctuels protégés



Habitats d'espèces tombant sous le régime de l'article 20

Art. 20 habitat - habitat de chasse essentiel



Art. 20 habitat - ligne directrice essentiel



Compensation d'habitats essentiels tombant sous le régime de l'article 20

zone/ surface pour compensation éventuelle d'habitats essentiels (CEF)

Référence: 101C/005/2016

Le présent document appartient à ma décision

d'approbation du: 09/10/2018

Le Ministre de l'Intérieur

Don Kersch

Ref. n°: 107C/005/2016

Saisine du Conseil Communal	22.06.2016
Avis de la Commission d'Aménagement	26.10.2016
Avis du Ministère du Développement et des Infrastructures	07.11.2016
Vote du Conseil Communal	06.10.2017
Vote complémentaire du Conseil Communal	-
Approbation du Ministre de l'Intérieur	-
Approbation du Ministre du Développement durable et des Infrastructures	-

PCN 2013 - ORIGINE CADASTRE: DROITS RESERVE A L'ETAT DU GRAND DUCHE DE LUXEMBOURG

COPIE ET REPRODUCTION INTERDITES

BD-L-TC 2007 - ORIGINE CADASTRE: DROITS RESERVE A L'ETAT DU GRAND DUCHE DE LUXEMBOURG

COPIE ET REPRODUCTION INTERDITES

OBS 2007 - MINISTERE DE L'ENVIRONNEMENT: DROITS RESERVE A L'ETAT DU GRAND DUCHE DE LUXEMBOURG

COPIE ET REPRODUCTION INTERDITES



COnccept COncil COmmunication
en urbanisme, aménagement du territoire
et environnement

CO3 s.à r.l.
3, bd. de l'Alzette
L-1124 Luxembourg

Tel.: (+352) 26 68 41 29
Fax: (+352) 26 68 41 27
Mail: info@co3.lu

Maitre d'ouvrage:

Administration communale de Manternach

Projet:

Plan d'Aménagement Général

Objet:

PAG - Localité de Berbourg

Modifications	de	Date	Indice
Plan après avis et réclamations	C. Rabe	19.07.2017	A
Plan pour vote complémentaire suivant courrier du MDDI en date du 18.12.2017 (Ref. n°: 76.341/CL)	C. Rabe	09.01.2018	B

Échelle: 1 / 2.500	Plan n°: 0522_pag_Be
Indice: B	Date: 08.06.2016
Élaboré: S. Behrensmeyer	Contrôlé: S. Behrensmeyer
	Validé: U. Truffner



CO3
s.à r.l.
3, bd de l'Alzette
L-1124 Luxembourg

Chaque révision annule et remplace les plans précédents. Ce plan ne peut être transmis à un tiers sans l'autorisation de l'auteur. Ce plan ne peut être reproduit, même partiellement sous quelque forme que ce soit (photocopie, calque, ou tout autre procédé) sans l'autorisation de l'auteur.